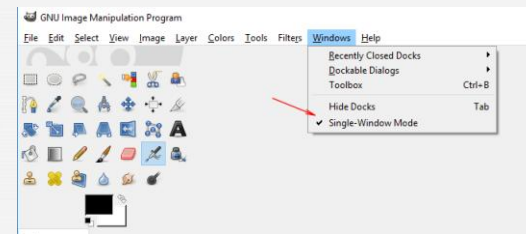


Préparer les photos

Logiciel : GIMP

www.gimp.org/fr



Réglage de base

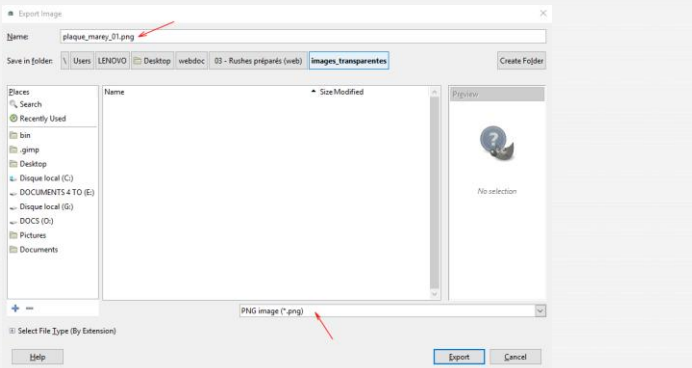
1. Ouvrir une image originale

2. La redimensionner en 2000 pixels de large

Menu Image / Echelle et taille



Créer une image transparente avec GIMP

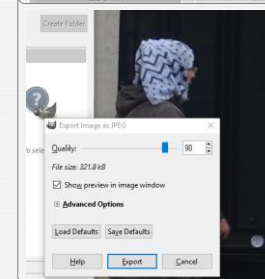
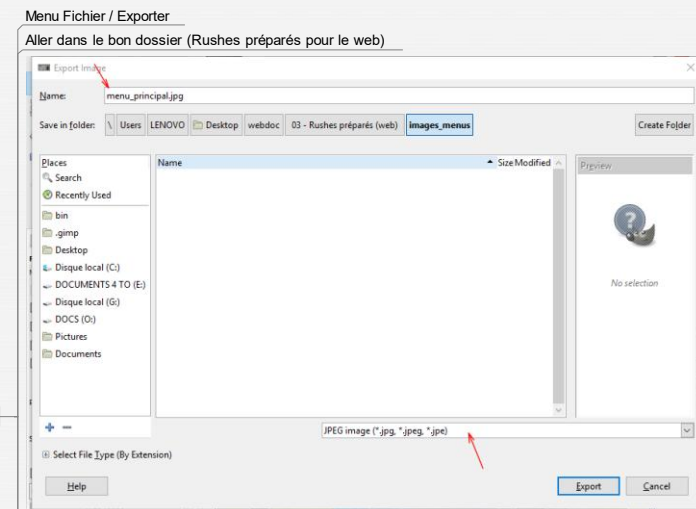


Ne pas oublier de mettre soi-même l'extension PNG
Dans le menu suivant, laisser les réglages par défaut

Exporter en PNG

Pour exporter des photos transparentes

3. Exporter en JPEG



Démarrer sur qualité 90, et si le poids est trop gros, réduire un peu la qualité
On voit la qualité de l'image en temps réel derrière